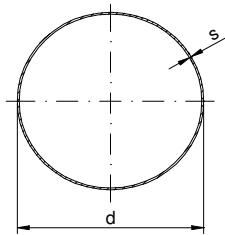


MASSTABELLE

Measurements



FAHRROHR dünnwandig

Forwarding tube / thin walled

Nennweite diameter	Abmessung mm dimensions mm	Außendurchmesser mm outside diameter mm	Innendurchmesser mm inside diameter mm
50	50 x 1,8	50,0	46,4
55	60 x 2,5	60,0	55,0
63	63 x 1,9	63,0	59,2
65	70 x 2,5	70,0	65,0
75	80 x 2,5	80,0	75,0
90	90 x 2,0	90,0	86,0
100	108 x 4,0	108,0	100,0
110	110 x 2,3	110,0	105,4
120	120 x 7,3	120,0	105,4
124	132 x 4,0	132,0	124,0
125	125 x 2,6	125,0	119,8
160	160 x 3,2	160,0	153,6
200	200 x 4,0	200,0	192,0
315	315 x 6,2	315,0	302,6
500	500 x 9,8	500,0	480,4

Fahrrohr dickwandig

Forwarding tube / thick walled

Nennweite diameter	Abmessung mm dimensions mm	Außendurchmesser mm outside diameter mm	Innendurchmesser mm inside diameter mm
90	90 x 2,5	90,0	85,0
110	110 x 3,2	110,0	103,6

Muffenrohr

Sleeve tube

Nennweite diameter	Abmessung mm dimensions mm	Außendurchmesser mm outside diameter mm	Innendurchmesser mm inside diameter mm
50	53,6 x 1,8	53,6	50,0
55	65,0 x 2,5	65,0	60,0
63	66,8 x 1,9	66,8	63,0
65	75,0 x 2,5	75,0	70,0
75	85,0 x 2,5	85,0	80,0
90	94,0 x 2,0	94,0	90,0
100	116,0 x 4,0	116,0	108,0
110	114,6 x 2,3	114,6	110,0
120	134,6 x 7,3	134,6	120,0
124	140,0 x 4,0	140,0	132,0
125	130,2 x 2,6	130,2	125,0
160	166,4 x 3,2	166,4	160,0
200	208,0 x 4,0	208,0	200

Rohrfarben / colours: eisengrau/iron grey
silbergrau/silver grey
signalweiß/signal white

alle Nennweiten / all diameters
NW 63, 90, 110, 160, 200, 315, 500
NW 63, 90, 110, 160

RAL-Nr./RAL-No. 7011
RAL-Nr./RAL-No. 7001
RAL-Nr./RAL-No. 9003
(UV-Beständig/UV constant)